

COMMUNIQUE DE PRESSE

Journée internationale de l'air pur pour des ciels bleus

Un ciel bleu n'indique en aucun cas que l'air que l'on respire est sain. En effet, la pollution de l'air est bien souvent invisible et n'a pas d'odeur. Nos sens olfactifs et visuels ne sont donc pas adaptés pour évaluer la pureté de l'air.

La pollution de l'air est un enjeu de santé publique majeur qui cause la mort de 6.7 millions de personnes dans le Monde selon [l'Organisation Mondiale de la Santé \(OMS\)](#). [L'Organisation des Nations Unies \(ONU\)](#) alerte, « la pollution de l'air est le plus grand risque environnemental de notre époque » et « [...] le nombre de décès prématurés causés par la pollution de l'air ambiant pourrait augmenter de plus de 50 % d'ici à 2050 ».

15 000 litres d'air étant inhalés en moyenne par personne et par jour, s'informer de la composition de l'air que l'on respire s'avère être essentiel.

De l'air pur en Région Sud ?

L'air pur, qu'est-ce que c'est ? L'air pur serait un air « parfait », qui ne serait composé d'aucun polluant. Or, la perfection n'existant pas, on parle plutôt d'un air sain, représenté par un faible taux de polluants, qui ne dépasse pas les lignes directrices de l'OMS. Cet air ne nuit pas à la santé.

Population exposée aux dépassements des lignes directrices de l'OMS (Région Sud, 2022) :



Source : [Porter à Connaissance 2022](#), AtmoSud

Alors que les concentrations moyennes des polluants sont globalement en baisse dans la région depuis une vingtaine d'année, la population exposée est de plus en plus importante, en lien avec l'abaissement des seuils. En effet, l'amélioration des connaissances met en évidence que les effets de la pollution atmosphérique sur la santé sont observés à des niveaux plus faibles qu'on ne le croyait auparavant.

Les seuils fixés par l'OMS ne sont pas des valeurs réglementaires mais liés aux impacts sanitaires, pour protéger la santé des populations. La référence à la **ligne directrice de l'OMS**, abaissée drastiquement en 2021, accroît encore l'exposition des habitants de la région à la pollution.



Le saviez-vous ?

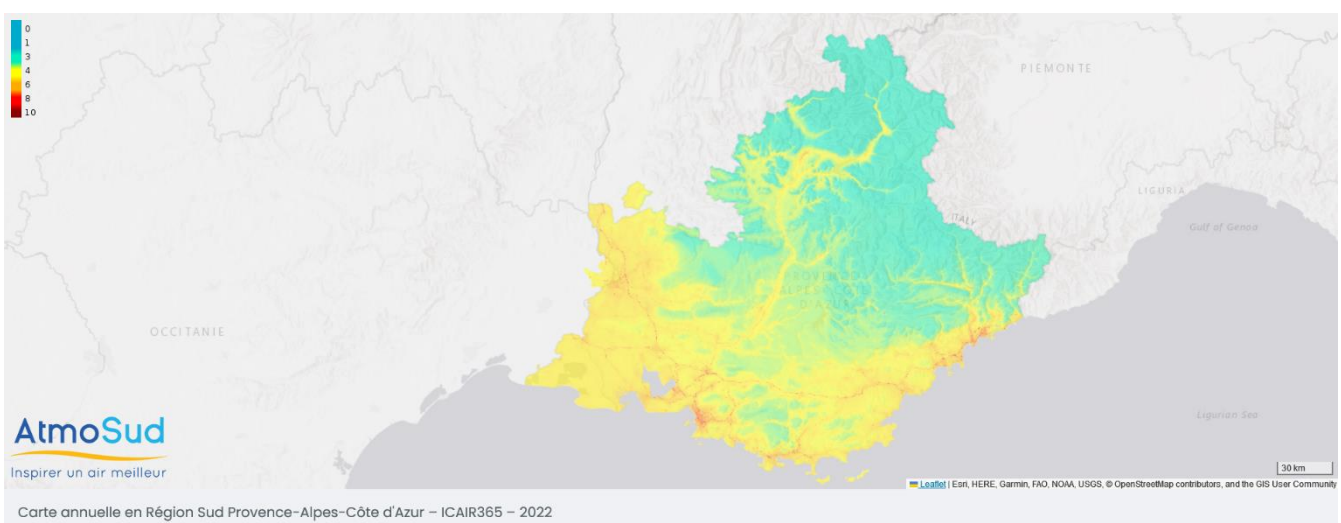
Selon le Service des Données et Études Statistiques (SDES), en 2010, la pollution de l'air était la principale préoccupation environnementale des français. En 2016, elle est bien plus basse dans les préoccupations françaises, pourtant la pollution de l'air reste la **3^{ème} cause de mortalité en France** après l'alcool et le tabac.

Les zones à enjeux en Région Sud

Les zones urbanisées et résidentielles, industrialo-portuaires, à fort trafic routier et maritime sont sources de pollution atmosphérique et se trouvent concentrées sur la Côte d'Azur, le littoral provençal, le pourtour de l'Etang de Berre et la Vallée du Rhône (jaune et rouge sur la carte ICAIR 365).

Dans les Alpes et en zones rurales, les sources de pollution sont peu nombreuses, la population est moins dense et les milieux plus ouverts, permettant de disperser la pollution. Ainsi, la qualité de l'air est meilleure. Les sources principales sont les chauffages, notamment au bois, qui est le principal émetteur de particules fines. **L'essentiel de ces territoires se composent d'espaces naturels dont une grande partie est protégée ; et doit être préservée afin de conserver des zones avec un air meilleur.** Ces zones de nature sont également un puits de carbone qui permettent de lutter contre le changement climatique.

La **carte ICAIR365** ci-dessous met en évidence les zones rurales (en vert sur la carte, synonyme de niveau de pollution moins élevé), moins touchées par la pollution de l'air que les autres territoires de la région.



Des services dédiés à l'information et à la sensibilisation

AtmoSud met à disposition des outils pour mieux intégrer la qualité de l'air au quotidien.

ICAIR365

Disponible sur la page
d'accueil atmosud.org

ICAIR365 : l'indicateur cumulé de l'air annuel est disponible pour toute la région. Chaque citoyen peut ainsi consulter la qualité de l'air et adapter ses choix et ses comportements pour :

- L'achat d'un bien immobilier
- L'inscription dans une école
- La sélection d'un club pour une pratique sportive
- L'acceptation d'un lieu de travail

[Tout savoir sur ICAIR](#)



Téléchargeable sur [les stores](#)

Air to Go : cette application permet d'allier mobilité et bien-être. Elle prend en compte la qualité de l'air pour organiser le trajet des enfants pour l'école ou aller à son travail, ses balades, ses activités sportives ou de loisirs en plein air. Avec Air to Go, les utilisateurs ont accès à de multiples informations :

- La qualité de l'air sur un trajet, à tout moment de la journée
- Les meilleurs itinéraires à pied ou à vélo (via Géovélo)
- L'enregistrement de lieux favoris
- Les vigilances pollution, pollens et recommandations comportementales

[Tout savoir sur Air to Go](#)

Pour aller plus loin



L'Air et Moi : en parallèle, AtmoSud sensibilise le grand public et les jeunes aux bons gestes à mettre en place au quotidien pour améliorer et préserver la qualité de l'air.

[L'Air et Moi](#) est le programme pédagogique sur la pollution de l'air, composé de diaporamas animés, quiz, vidéos et guides pédagogiques. Disponible en 15 langues, il a permis de sensibiliser plus d'un million d'enfants.

[Tout savoir sur L'Air et Moi](#)

AtmoSud FORMATION

AtmoSud Formation : un catalogue de formations dans les domaines de la qualité de l'air, le climat et l'énergie, répondant aux besoins des acteurs du territoire : élus, responsables et agents des collectivités, entreprises, enseignants, animateurs, associations...

Notre catalogue propose des formations sur l'air extérieur, l'air intérieur et sur la sensibilisation aux enjeux de la qualité de l'air et du climat.

[Tout savoir sur AtmoSud Formation](#)