

### Valeur limite respectée en 2014

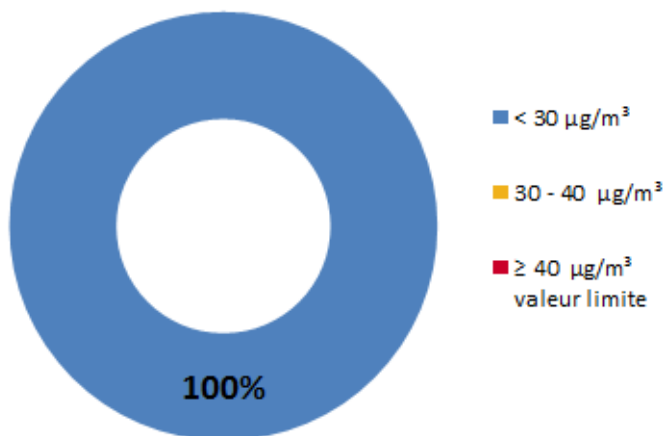
#### POLLUTION LEGEREMENT ACCENTUEE SUR LES AXES PRINCIPAUX

La commune de la Roque d'Anthéron ne présente pas de lieux ou la valeur limite de  $40 \mu\text{g}/\text{m}^3$ /an pourrait être dépassée

- Les deux axes principaux drainant la commune, -D561 permettant le passage par La Roque en allant de Saint Estève à Charleval, et la D561A alimentant le centre du village -, sont soumis aux émissions directes des véhicules et montrent des teneurs en dioxyde d'azote en dessous de la valeur limite.
- Les situations urbaines ou résidentielles dans le centre du village et autour, présentent des niveaux modérés en dioxyde d'azote.
- Ces teneurs sont faibles au nord de la commune au niveau des terres agricoles en bord de Durance ainsi qu'au sud de la commune, dans le domaine forestier.

### Aucune population exposée à la valeur limite

L'ENSEMBLE DE LA POPULATION RESIDENTIELLE RESPIRE UN AIR DONT LES TENEURS SONT DE 25 % INFÉRIEURES A LA VALEUR LIMITE POUR LE NO<sub>2</sub>



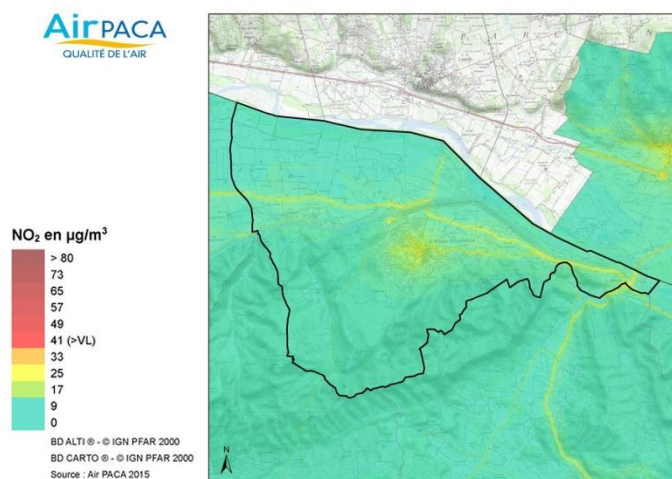
La Roque d'Anthéron est une commune d'environ 5 350 habitants

#### VALEURS RECOMMANDEES

Valeur limite :  $40 \mu\text{g}/\text{m}^3$  en moyenne annuelle.  
Seuil d'information et de recommandation :  $200 \mu\text{g}/\text{m}^3$  en moyenne horaire.

### DIOXYDE D'AZOTE - NO<sub>2</sub>

AirPACA  
QUALITÉ DE L'AIR



Valeur moyenne 2014 en dioxyde d'azote

#### Nombre d'établissements scolaires exposés à la pollution

Bâtiments d'accueil de la petite enfance et établissements scolaires jusqu'au lycée

	< $30 \mu\text{g}/\text{m}^3$	$30-40 \mu\text{g}/\text{m}^3$	$\geq 40 \mu\text{g}/\text{m}^3$ (valeur limite)
CPA 370 établissements	285	62	23
LA ROQUE D'ANTHERON 3 établissements	3	0	0

Les établissements scolaires de La Roque d'Anthéron sont situés dans des quartiers sur lesquels la valeur limite n'est pas dépassée.

57 %

Sur la commune de la Roque-d'Anthéron avec 57 %, le secteur du transport routier représente la grande majorité des émissions d'oxydes d'azote. Vient ensuite le secteur résidentiel tertiaire avec 19 %, puis le secteur agriculture avec 15 %. (Inventaire 2012 Air PACA).

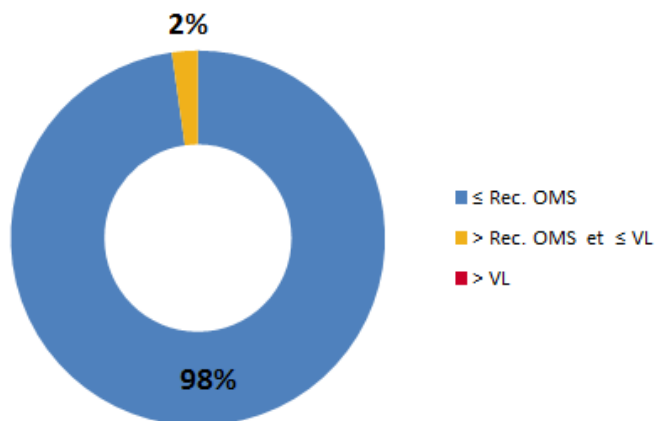
### Valeur limite respectée en 2014

#### LE SECTEUR RESIDENTIEL TERTIAIRE EMETTEUR DE PARTICULES

- Le secteur **résidentiel tertiaire** est émetteur de particules. Les pics hivernaux proviennent des émissions de particules liées à la demande énergétique (chauffages collectifs, brûlages, ...).
- Les **axes routiers** génèrent une pollution aux particules: véhicules légers mais également poids lourds y contribuent.

### Pas de population exposée à la valeur limite

**2% DE LA POPULATION RESIDENTIELLE EST SOUMISE A DES CONCENTRATIONS SUPERIEURES A LA RECOMMANDATION OMS**

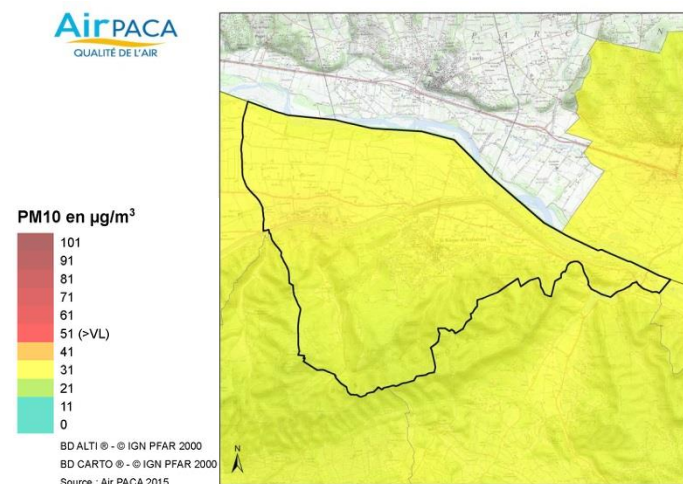


Part de la population exposée aux valeurs de référence

#### VALEURS RECOMMANDEES

Recommandation OMS (Rec. OMS) : 20 µg/m<sup>3</sup> en moyenne annuelle  
**Valeurs limites (VL)** pour la protection de la santé humaine :  
 50 µg/m<sup>3</sup> en **moyenne journalière** à ne pas dépasser plus de 35 jours par an  
 40 µg/m<sup>3</sup> en **moyenne annuelle**

### PARTICULES - PM10



Concentrations PM10 en 2014

#### Nombre d'établissements scolaires exposés à la pollution

	≤ Rec. OMS	> Rec OMS et ≤ VL	> VL
CPA 370 établissements	111	259	0
<b>LA ROQUE D'ANTHERON</b> 3 établissements	<b>3</b>	<b>0</b>	<b>0</b>

## 54 %

Les particules en suspension de diamètre inférieur à 10 µm (PM10) tracent différents types de sources :

- la pollution issue du secteur **résidentiel tertiaire pour 54 %**

Puis, à parts quasi égales,

- la pollution routière, pour 14 %, avec des particules émises par la combustion des pots d'échappements, l'usure des pneus ...
- les émissions générées par l'agriculture - 19 % -
- la pollution industrielle - 12 % -

### Transport routier majoritaire

LES EMISSIONS DE POLLUANTS SONT PROPRES A CHAQUE TERRITOIRE

Elles varient pour chaque polluant en fonction des secteurs d'activités et des spécificités locales.

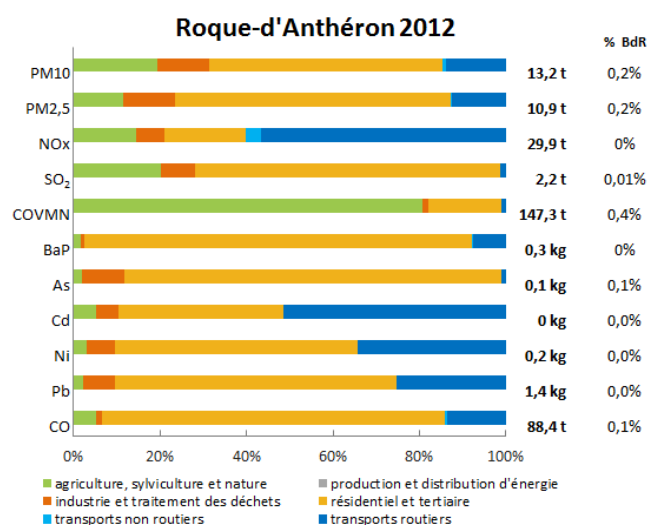
Le résidentiel / tertiaire émet essentiellement des polluants liés à la combustion (chauffage, brûlages, ...). Il s'agit de CO, SO<sub>2</sub>, particules et B(a)P, induit par le chauffage domestique.

Le transport routier est largement à l'origine d'émissions de polluants sur la commune de La Roque d'Antheron : NOX et particules (véhicules diesel, PL notamment), et certains métaux lourds inclus dans les carburants.

L'industrie est peu présente sur la commune de La Roque d'Antheron, pour moins de 12 % environ pour les particules, et les COVNM.

L'agriculture, sylviculture et nature est le principal émetteur en COVNM parmi lesquels ceux d'origine naturelle sont majoritaires.

### EMISSIONS / ENERGIE



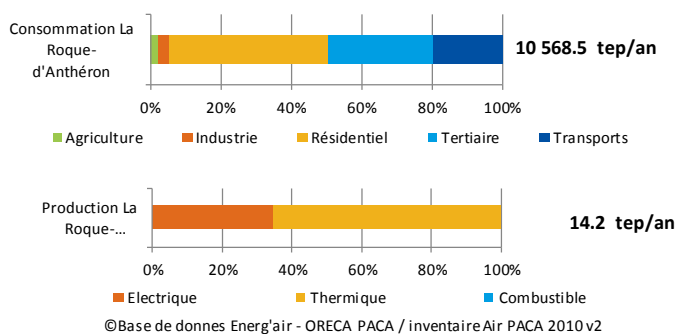
Inventaire Air PACA 2012-v2014

### Consommation et production d'énergie

10 568 tep/an

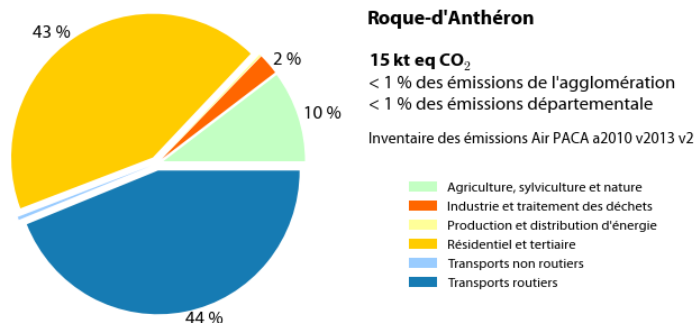
La quantité d'énergie finale consommée sur la commune de la Roque-d'Antheron correspond à **10 568 tep/an (tonne d'équivalent pétrole par an)**.

La production d'énergie primaire, s'élève sur la commune de la Roque-d'Antheron à 14 tep/an. Cette production est essentiellement d'origine électrique et thermique.



### Bilan des Gaz à effet de serre

La Roque-d'Antheron émet **15 kilotonnes d'équivalent CO<sub>2</sub> par an**. Elles sont principalement induites par les transports et le secteur résidentiel- tertiaire.



### LES EFFETS SUR LA SANTE

#### DIOXYDE D'AZOTE

Les oxydes d'azotes – NOx –, principalement le dioxyde d'azote - NO<sub>2</sub> - peuvent provoquer une altération des muqueuses respiratoires. Ils favorisent laryngites et rhinites. Les NOx interviennent dans le processus de formation d'ozone dans la basse atmosphère. Ils contribuent aussi au phénomène des pluies acides.

#### PARTICULES

Les particules fines parviennent jusqu'aux bronches, et peuvent-y transporter des allergènes et des molécules cancérogènes. C'est particulièrement problématique pour les jeunes enfants. Les plus fines peuvent passer à travers la membrane pulmonaire dans le sang, et avoir un impact sur le système cardio-vasculaire.

### Pour en savoir plus

[www.airpaca.org](http://www.airpaca.org)

connaître la qualité de l'air

[http://www.aires-mediterranee.org/html/emiprox\\_frm.htm](http://www.aires-mediterranee.org/html/emiprox_frm.htm)

les données d'émissions (Emiprox)

<http://www.aires-mediterranee.org/html/energair/>

les données énergétiques (Energair)

[www.agglo-paysdaix.fr/environnement/air-bruit.html](http://www.agglo-paysdaix.fr/environnement/air-bruit.html)

la CPA lutte contre les pollutions

[www.lesbonsplanspourelair.org](http://www.lesbonsplanspourelair.org)

connaître les plans d'actions pour améliorer la qualité de l'air

## itiner'air : estimez l'impact de vos déplacements








### Qu'est-ce qu'itiner'air ?

- Application gratuite en ligne
- Géolocalisation de vos trajets
- Evaluation en 2 clics de l'impact de vos déplacements en région Provence-Alpes-Côte d'Azur.
- Comparaison en termes de pollution et de coûts.

### Quels sont les polluants recensés ?

- Principal gaz à effet de serre : dioxyde de carbone (CO<sub>2</sub>)
- Polluants émis par les transports :
  - oxydes d'azote (NO<sub>x</sub>),
  - monoxyde de carbone (CO),
  - particules en suspension (PM 10),
  - benzène (C<sub>6</sub>H<sub>6</sub>).

### Exemple de comparatif : émissions de dioxyde de carbone et coûts annuels allers retours par type de transport sur un trajet de 10 km

	émissions dioxyde de carbone (g/an)	coût (euro/an)
 voiture	907 491	2 305
 moto	312 779	1 058
 bus	235 810	335
 TER diesel	300 734	210
 TER électrique	24 919	210
 tramway	7 427	335
 vélo	0	211

Source : © Air PACA et © Aspa

Estimer l'impact de vos déplacements ? [www.airpaca.org/itinerair/](http://www.airpaca.org/itinerair/)

Contact

Air PACA

Patricia LOZANO - 04 91 32 38 00

Contact

Communauté du Pays d'Aix CPA

Céline SALES - 04 42 93 85 85